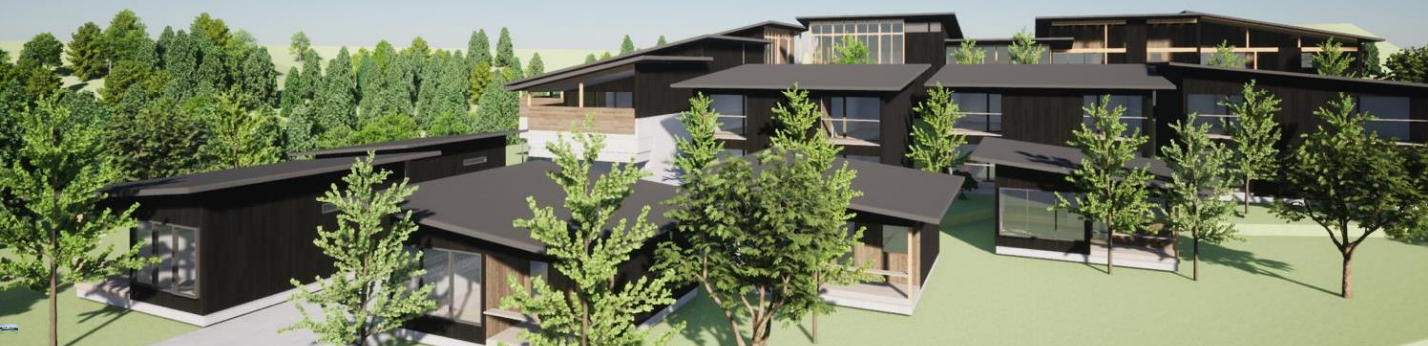


みどり市滞在型宿泊施設（旧サンレイク草木リニューアル）

施設名称を投票で決定します！！



みどり市では、滞在型観光の拠点として、旧サンレイク草木の跡地に滞在型宿泊施設の建設を進めており、令和8年度末のオープンを予定しています。

多くの方に、親しみや関心を持っていただくことのできる施設とするため、施設名称を投票によって決定します。市と施設の管理運営予定者で協議し設定した3つの候補名称から1つを選んで投票してください！

投票資格

みどり市内在住・在勤・在学の方（おひとり様、1回のみ有効）

投票期間

令和7年12月1日～令和8年1月31日

投票方法

- ①笠懸庁舎・大間々庁舎・東支所・教育庁舎・農林業センターに設置する投票箱への投函（平日8:30～17:15）
- ②Logoフォームによる投票 ※投票方法の詳細は裏面をご覧ください

候補名称

①ユーホ、②ルスレ、③ムイ ※名称設定等の説明は裏面をご覧ください

特典

投票者全員の中から抽選で以下の記念品を贈呈

- ①当施設の宿泊券（ペア2組）
- ②当施設の日帰り温泉入浴券（20名）
- ③市特産品3,000円分詰め合わせ（10名）

施設コンセプト・概要

▼コンセプト

日々の喧騒から離れ、自然の中で心安らげる施設

▼概要

客室 全27室

通常客室（16室）、露天風呂付（2室）

レイクフロント別棟（5室）

グランピング（4室）

セントラル棟

フロント、カフェ、売店、事務室

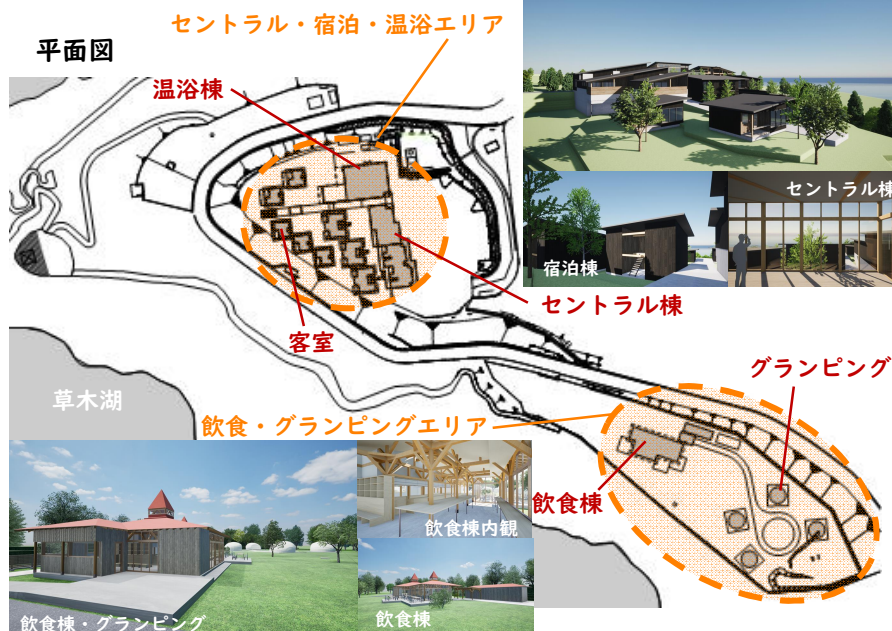
温浴棟

運び湯による温泉使用

サウナ・露天風呂付き

飲食棟

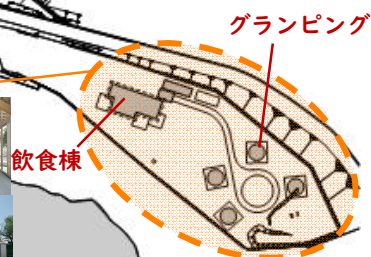
薪火料理（地元野菜・ジビエ）などの提供



宿泊棟・温浴棟・セントラル棟



セントラル棟



飲食棟

お問い合わせ

みどり市産業観光部観光課 観光政策係
TEL 0277-76-1270 Mail: kanko@city.midori.gunma.jp

投票方法・投票用紙は裏面へ

【投票方法】

- ① 下記施設に設置する投票箱へ投票用紙を投函（平日8:30～17:15）
笠懸庁舎・大間々庁舎・教育庁舎・東支所・農林業センター
※必要事項を記入のうえ、投票箱へ投函ください。
- ② Logoフォーム（インターネット）
から入力して投票

QRコード→→→



- 【特典】
- ①当施設の宿泊券（ペア2組）
 - ②当施設の日帰り温泉入浴券（20名）
 - ③市特産品3,000円分詰め合わせ（10名）

【投票締切】

令和8年1月31日（土）

候補名称	名称の由来・目的等
①ユーホ	「遊歩」からの名称設定。 本施設で提供する最大の価値である「憩う」の要素である「回遊」からの発想。 点在する客室やレストラン、温浴、湖畔エリアを滞在しながら回遊し、草木湖やみどり市の特色・個性を感じることのできる施設コンセプトを表現。心身のリセットと明日への活力をリチャージできる回遊の価値を名称に反映。
②ルスレ	ノルウェー語(Rusle)「そぞろ歩き」、英語(Rustle)「(木の葉)がさらさら音を立てる」からの名称設定。 施設の宿泊価値である「憩う」の要素である「回遊」という動作に加えて、「音」を表す要素を入れることで、草木湖周辺の自然環境を彷彿とさせる名称。
③ムイ	「無為自然」からの名称設定。 人工的な介入や作為を加えず、自然のままに任せることを意味する哲学的概念からの発想で、草木湖周辺の静寂の中に潜む魅力、環境との調和を表現した名称。 自然の流れに逆らわない姿勢を表す「無為」の部分にフィーチャーし、ありのままに過ごしてもらいたいという意図を反映。

【補足事項】 ひらがな、カタカナ、英語などの表記方法や、名称の前後に付くサブタイトル（ユーホ草木、ホテルルスレ、草木リゾートムイ等）は、投票による名称の決定後、ブランディングやマーケティングの観点から、市と管理運営予定者の協議により決定する。

<切りとり>

みどり市滞在型宿泊施設 施設名称投票用紙

※は必須項目

施設名称※	最もふさわしいと思う施設名を右の①～③から選び、番号を記入ください　【 ①ユーホ ②ルスレ ③ムイ】	
氏 名※	ふりがな	年 齢
住 所※	〒	
電話番号※	【昼間連絡が取れる番号】	
メールアドレス		
勤務先又は学校名 ※市外在住の方は必須		
ご意見等		